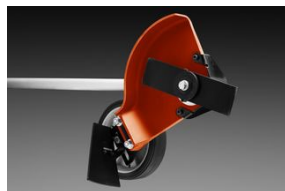


BORDEADORA HU525ES



Cabezal de bordeadora para uso pesado

El cabezal de la bordeadora de 90 grados está diseñado para un uso comercial exigente.



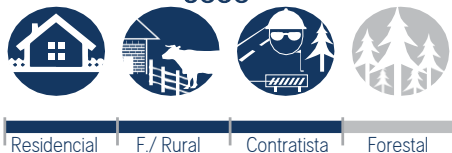
Motor X-Torq®

El diseño del motor X-Torq® reduce las emisiones de escape nocivas hasta en un 60 % y aumenta la eficiencia del combustible hasta en un 20 %.

Diseñada para uso profesional, la bordeadora de eje recto Husqvarna HU525ES ofrece una manera poderosa, robusta y confiable de dar los toques finales a su propiedad. El equilibrio, el diseño centrado en el usuario y el eje de transmisión sólido garantizan comodidad, seguridad y practicidad durante todo el día, mientras que el eficiente motor X-Torq® ofrece un mayor rendimiento con un bajo consumo de combustible y bajas emisiones.



USOS



Residencial | F./Rural | Contratista | Forestal

FRECUENCIA DE USO



Ocasional | Semi-intensivo | Intensivo

Especificaciones Técnicas

Motor	2T
Cilindrada	25.4 cc
Potencia	1 kw/ 1.34hp
Peso	6.6 kg
Cap Tanque de combustible	0.52 L
Reg. Pot. Max	8.500
Herramienta de corte	Cuchilla de corbatín

